



¿Qué es la ATMÓSFERA?

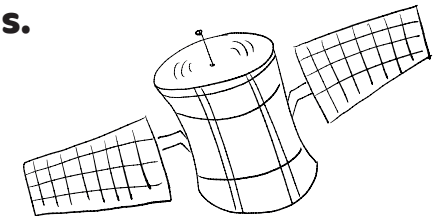
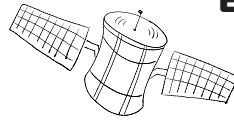
Es la capa gaseosa que rodea el planeta Tierra.

Es uno de los elementos que hacen posible la vida en la Tierra, junto con el agua y una temperatura moderada.



EXOSFERA

Es el espacio exterior. En él orbitan los satélites artificiales enviados por los humanos.



Doblar y pegar

TROPOSFERA

Está en contacto con la Tierra.

Concentra la mayor parte de oxígeno y vapor de agua, y actúa como regulador térmico del planeta. En ella se desarrollan los fenómenos meteorológicos



Recortar líneas punteadas
Doblar líneas continuas

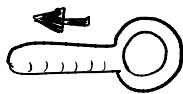


Recortar líneas punteadas - - - - -
 Doblar líneas continuas _____



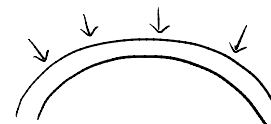
TERMOSFERA

También llamada **IONOSFERA**.
 Su temperatura asciende hasta los **1000 °C**.
 En esta capa encontramos
 radiación ultravioleta.



En ella se producen las **AURORAS BOREALES**

ESTRATOSFERA



Casi al final de esta capa se ubica la
LA CAPA DE OZONO, que absorbe la mayoría
 de los rayos ultravioleta del Sol.

La temperatura va disminuyendo a medida
 que aumenta la altura, llegando a los
 -80°C. Es la zona más fría de la atmósfera.



MESOSFERA



**¿Qué es la
ATMÓSFERA?**

EXOSFERA

TROPOSFERA



Doblar y pegar



Recortar líneas punteadas
Doblar líneas continuas _____



Recortar líneas punteadas - - - - -
Doblar líneas continuas _____

