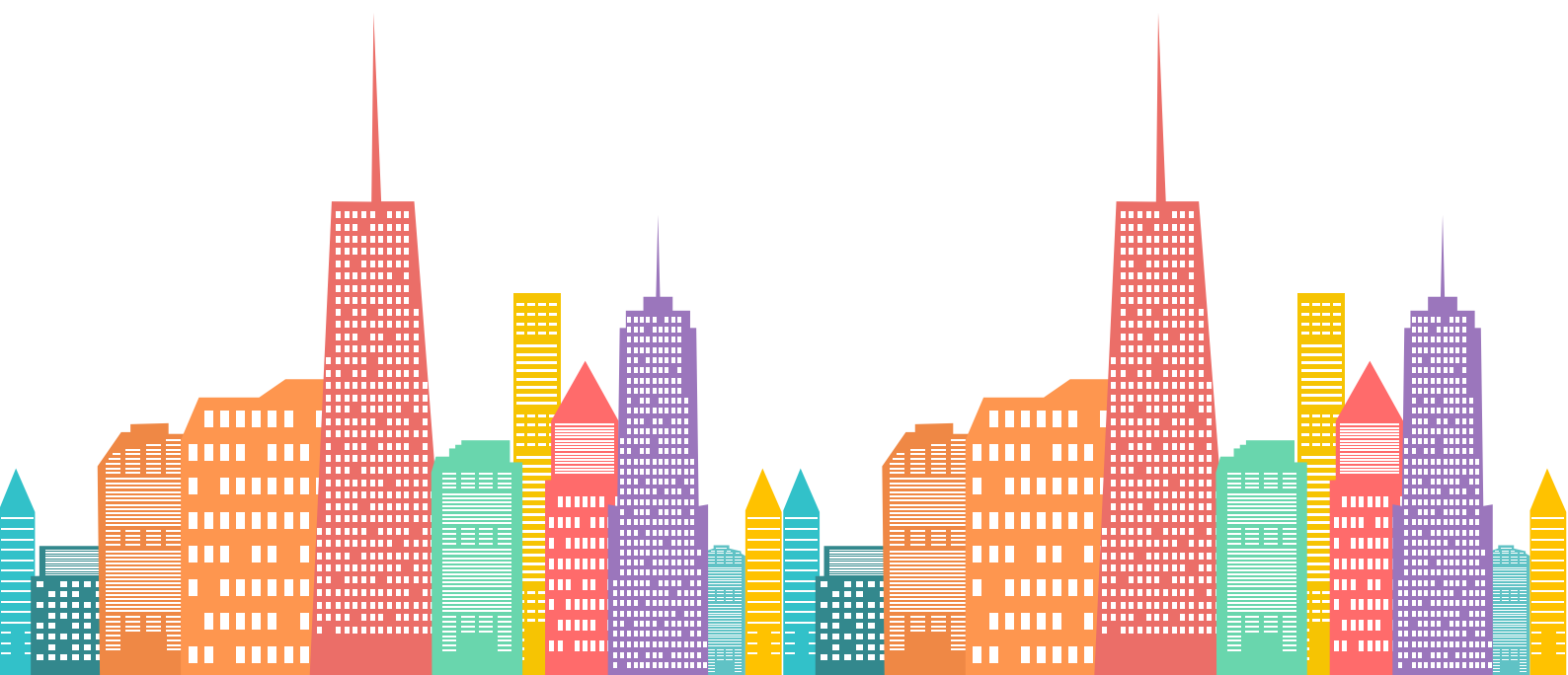


CIUDADES

3º ESO



@materialescienciassociales
www.materialescienciassociales.com

Diseño: Inés Abella Navarro
Ilustraciones y tipografía: Canva

Material para imprimir y plastificar



ESTACIÓN 1

1. PUZZLE: Organiza la información que corresponde a al espacio rural y el espacio urbano
2. Identifica cada característica en las imágenes



@materialescienciasociales





ESPACIO RURAL

Ocupa gran superficie
con poca densidad de
población

Predomina el sector
primario

Poca densidad de
edificaciones y de
poca altura

Los usos artificiales
del suelo ocupan poco
espacio

Encontramos
espacios
despoblados

SOLUCIÓN ESTACIÓN 1



ESPACIO URBANO

Densidad de población elevada

Predominan los usos artificiales del suelo

Densa red viaria y de edificación

Actividad económica muy intensa

Predominio del sector servicios



ESPACIO RURAL

Ocupa gran superficie con poca densidad de población

Poca densidad de edificaciones y de poca altura

Encontramos espacios despoblados

Predomina el sector primario

Los usos artificiales del suelo ocupan poco espacio



ESPACIO URBANO

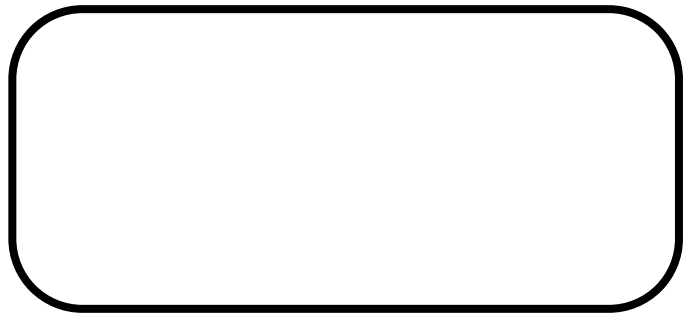
Densidad de
población elevada

Actividad económica
muy intensa

Predominan los
usos artificiales del
suelo

Predominio del
sector servicios

Densa red viaria y
de edificación



ESTACIÓN 2

Observa las diferentes partes de la ciudad enlazando cada descripción con su imagen con su imagen



@materialescienciasociales

SOLUCIÓN ESTACIÓN 2

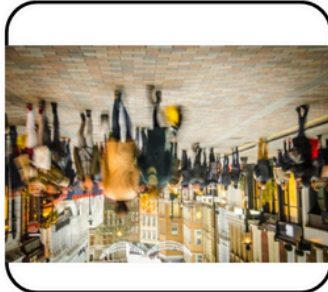
Casco antiguo

Zonas más antiguas de las ciudades, con monumentos y edificios históricos. Las calles suelen ser estrechas e irregulares



Centro de ciudad

Suelen estar las sedes de las instituciones del gobierno, como el ayuntamiento, y la actividad comercial, financiera y cultural es muy intensa.



Ensanche

Barrios con calles anchas y rectilíneas, que fueron creadas para alojar a los burgueses que querían alejarse de los irregulares cascos antiguos.



Periferia/área suburbana

Zona exterior de la ciudad, en crecimiento en la actualidad, donde conviven áreas residenciales y grandes centros comerciales, polígonos industriales y zonas sin edificar.



Suburbio RESIDENCIAL

Zonas residenciales en la periferia urbana, pueden ser viviendas unifamiliares de buena calidad



Suburbio BARRIOS POBRES

Barrios pobres en la periferia urbana, con viviendas de autoconstrucción, y mala calidad



Casco antiguo

Zonas más antiguas de las ciudades, con monumentos y edificios históricos. Las calles suelen ser estrechas e irregulares



Centro de ciudad

Suelen estar las sedes de las instituciones del gobierno, como el ayuntamiento, y la actividad comercial, financiera y cultural es muy intensa.



Ensanche

Barrios con calles anchas y rectilíneas, que fueron creadas para alojar a los burgueses que querían alejarse de los irregulares cascos antiguos.



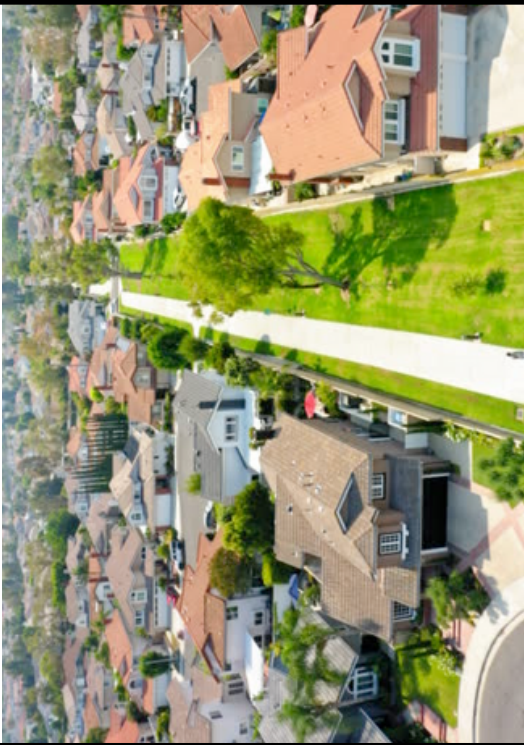
Periferia/área suburbana

Zona exterior de la ciudad, en crecimiento en la actualidad, donde conviven áreas residenciales y grandes centros comerciales, polígonos industriales y zonas sin edificar.



Suburbio RESIDENCIAL

Zonas residenciales en la periferia urbana, pueden ser viviendas unifamiliares de buena calidad



Suburbio BARRIOS POBRES

Barrios pobres en la periferia urbana, con viviendas de autoconstrucción, y mala calidad



ESTACIÓN 3

Ordena la jerarquía urbana de la red urbana mundial



Solución estación 3

Ciudades o metrópolis globales

En ellas se toman decisiones y se desarrollan actividades que tienen repercusiones económicas, políticas y sociales a nivel mundial. Son ciudades muy bien comunicadas, con gran dinamismo económico y en ellas conviven personas de muchas nacionalidades
(New York, Londres, París, Tokio y Honk Kong)

Ciudades o metrópolis continentales

Ejercen influencias sobre su continente o gran parte de el, por ejemplo el Cairo sobre el continente Africano.

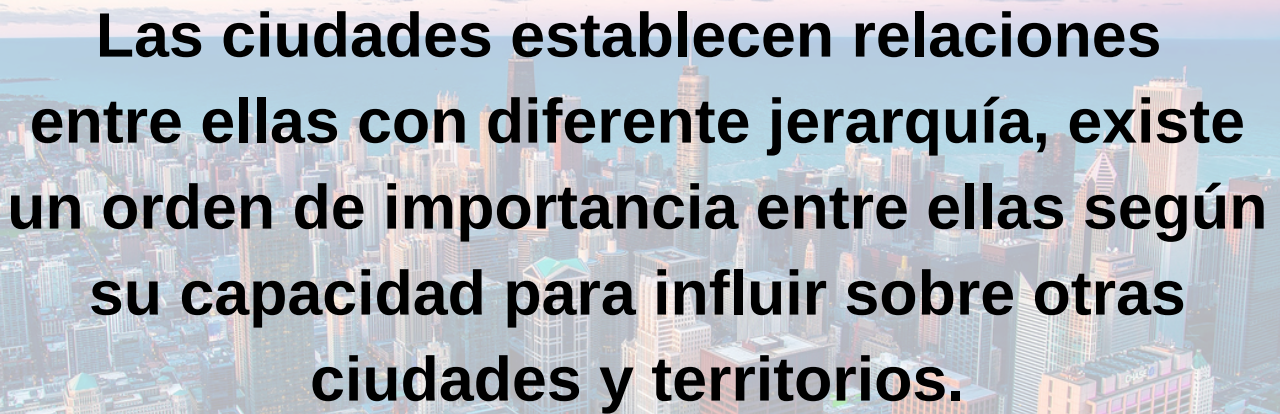
Ciudades o metrópolis nacionales

Su área de influencia es su país, aunque podría influir fuera de sus fronteras en países vecinos.

Ciudades o metrópolis regionales

Influyen sobre una región del territorio regional

Resto de ciudades



Las ciudades establecen relaciones entre ellas con diferente jerarquía, existe un orden de importancia entre ellas según su capacidad para influir sobre otras ciudades y territorios.

Ciudades o metrópolis globales

En ellas se toman decisiones y se desarrollan actividades que tienen repercusiones económicas, políticas y sociales a nivel mundial. Son ciudades muy bien comunicadas, con gran dinamismo económico y en ellas conviven personas de muchas nacionalidades
(New York, Londres, París, Tokio y Honk Kong)

Ciudades o metrópolis continentales

Ejercen influencias sobre su continente o gran parte de el, por ejemplo el Cairo sobre el continente Africano.

Ciudades o metrópolis nacionales

Su área de influencia es su país, aunque podría influir fuera de sus fronteras en países vecinos.

Ciudades o metrópolis regionales

Influyen sobre una región del territorio regional

Resto de ciudades

ESTACIÓN 4

Completa los puzzles sobre el impacto de las ciudades



@materialescienciasociales

Solución estación 4

Recursos y residuos

Es clave la buena gestión del abastecimiento de energía, agua, alimentos...

En países pobres hay vertederos ilegales, con vertidos en ríos y naturaleza

Las ciudades son grandes consumidores de recursos y generan muchos residuos.

Los guetos

Surgen a causa del alto precio del suelo

Se produce una segregación social a causa del precio del suelo

Son chabolas que carecen de servicios básicos, donde viven personas marginadas

Contaminación atmosférica

Las ciudades general el 75% del dióxido de carbono

Contribuye al calentamiento global

Es responsable de muchas enfermedades que sufre la población de las ciudades

Tráfico

Las ciudades necesitan una densa red de transportes

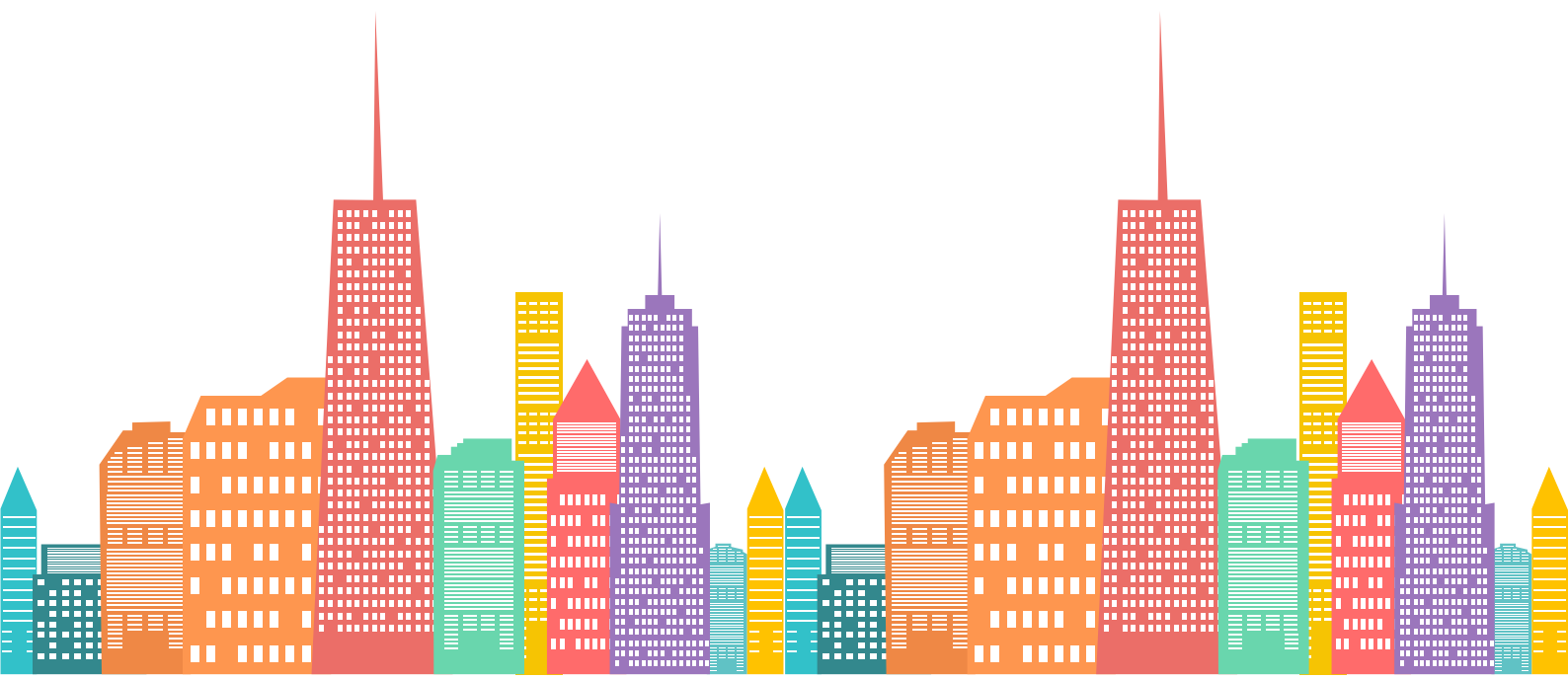
Las infraestructuras requieren grandes inversiones

Atascos, alta siniestralidad, consumo energético y contaminación atmosférica y acústica.

Contaminación atmosférica



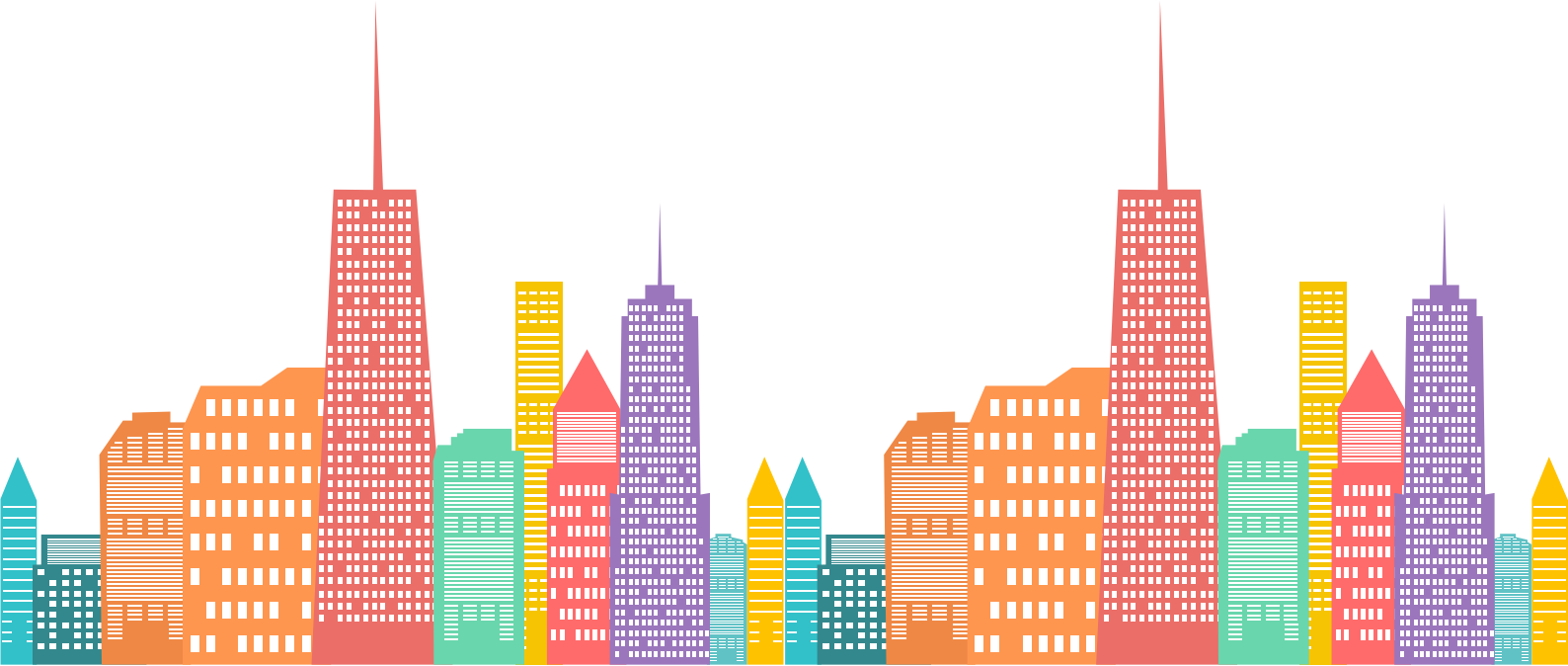
Tráfico



Recursos y residuos



Los guetos



Las ciudades general
el 75% del dióxido de
carbono

Contribuye al
calentamiento global

Es responsable de
muchas enfermedades
que sufre la población
de las ciudades

Es clave la buena gestión
del abastecimiento de
energía, agua,
alimentos...

En países pobres hay
vertederos ilegales, con
vertidos en ríos y
naturaleza

Las ciudades son
grandes consumidores
de recursos y generan
muchos residuos.

Las ciudades
necesitan una densa
red de transportes

Las infraestructuras
requieren grandes
inversiones

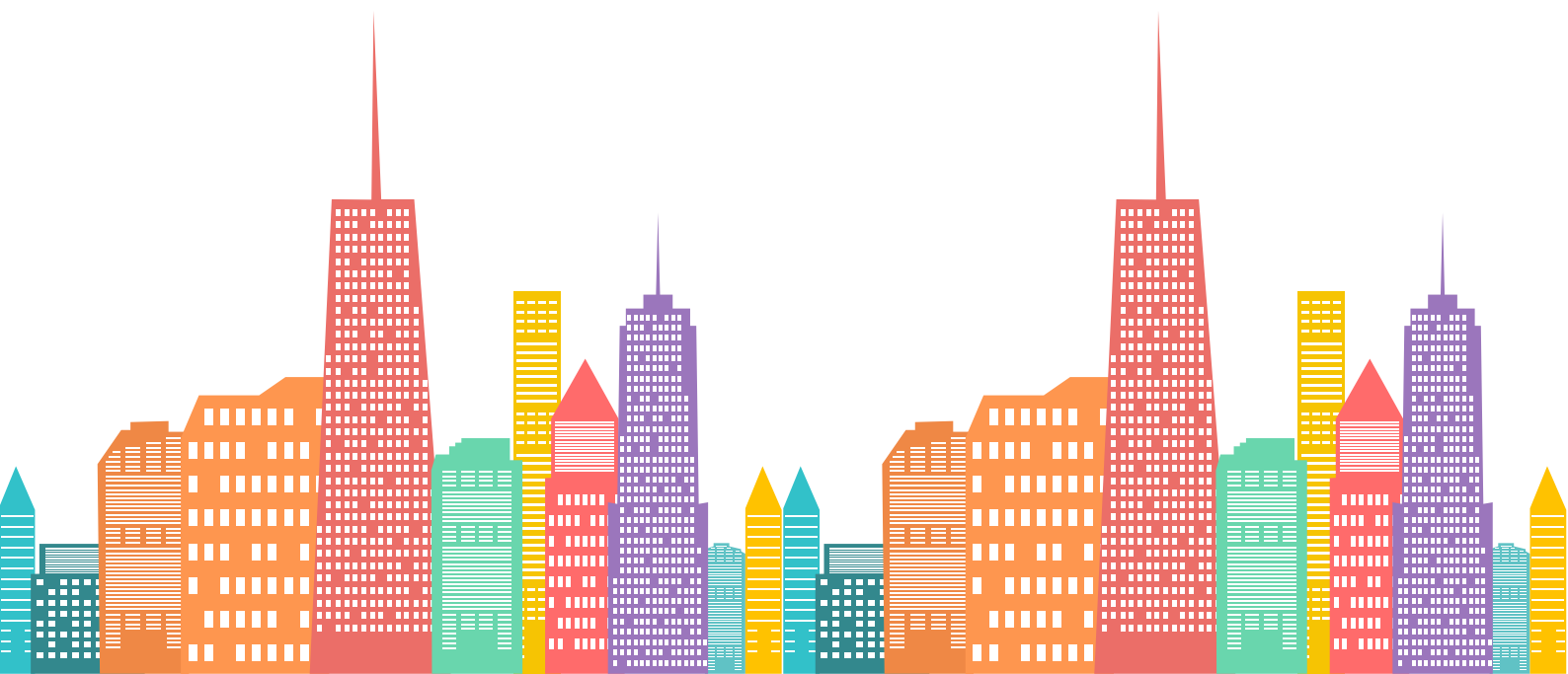
Atascos, alta
siniestrabilidad,
consumo energético y
contaminación
atmosférica y acústica.

Surgen a causa del alto
precio del suelo

Se produce una
segregación social a
causa del precio del
suelo

Son chabolas que
carecen de servicios
básicos, donde viven
personas marginadas

Ficha para que complete el alumnado



ESTACIÓN 1. Espacio rural vs espacio urbano



1. Señala en las imágenes los aspectos que caracterizan un espacio rural y un espacio urbano



ESTACIÓN 2. Crecimiento de la ciudad



1. Observa las imágenes e indica lo que representa cada una de ellas



ESTACIÓN 3. Red urbana mundial



¿A qué nos referimos cuando hablamos de jerarquía urbana?

Completa la jerarquía de la red urbana mundial indicando su red de influencia



ESTACIÓN 4. Impacto de las ciudades



De los problemas asociados a las ciudades ¿cuál crees que es el más importante?

Indica una propuesta de solución a cada uno de los problemas mencionados

Contaminación
atmosférica

El tráfico

Recursos y
residuos

Guetos